

APC



Quantum
System

住空間の全ての照明を管理&コントロール



生活スタイルに合わせて光をコントロール

用途に応じて空間の照度を自由に操る「調光」という概念は、欧米では既に常識であり、一般家庭をはじめオフィス、公共施設等様々な空間で盛んに取り入れられています。

日本においても外資系オフィス、高級ホテル、美術館などをはじめ、高級なマンションや高級住宅には欠かせない設備として、使う方の感性に合わせた心地よい明るさを演出し、インテリアをいっそう際立たせるアイテムの一つとなっています。

ルutronには幾つかの商品があります。Quantumシステム、グラフィックアイQSなどがそれらに当たります。特にQuantumシステムは家全体の照明を管理する機能に優れています。

Quantum
System

APC



Quantum System



自然光 + 採光ブラインド
使用電力は 0 %



曇りや夕方は調光照明をプラス
使用電力は 4 0 %



夜は人の居る所の器具のみ点灯
使用電力は 7 0 %

照明の照度を調光することによって電力を抑える

1. 部屋の奥の方が暗いでも窓際は明るい、部屋全体の明るくするのではなく部屋の奥は80%、中間は50%、窓際はOFFにコントロール調光する。
2. 家具や壁が西日で焼けてしまうのを防ぐためレースカーテンだけが自動で閉まる。
3. 夜は部屋全体の照明の照度をMAX80%位に設定してもあまり暗く感じないのでダウン調光したり、又は人の居る部分は明るく居ない部分は40%に抑える、ピンポイントコントロール調光、昼間と夜は別のシステムが効率よく働きます。
4. そして昼間でも暗い日や昼間から夜に変わる時間帯にもさまざまなシステムを自動で組み合わせで快適性を維持します。

ルutron Quantum Systemの利便性

- 家全体の照明を集中制御・管理
- 住まいの照明シーンを自在に演出する
- インテリアにとけこむ、美しいデザイン
- 柔軟なシステムの構成
- 優れた防犯システム性能
- 優れたクオリティ

Quantum
System



照明コントロール

- さまざまな負荷の調光（位相、PWM、0-10V、EcoSystem、DALI、DMX）とON/OFF
- 複数の回路でのシーン作成や回路別に制御が可能
- 部屋の構成を使用目的に合わせて回路変更するパーティション機能
- さまざまな回路を任意に連結し連動させるシーケンス機能
- 条件付き設定（昼間と夜間での点灯の調光レベルを変える）
- AMXホームコントロールシステムからの制御可能
（iPhone,iPad、スマートフォンからの点灯管理、調光やON/OFF操作）
- オーディオ、ビジュアル機器との連動
- 電動カーテンやスクリーンとの連動

省エネの特長

- 照度上限設定
- 人感センサー、外部接点センサーからの点灯、消灯、調光
- 光センサーから周囲の外光を連続的に測定し自動的に調光も可能
- スケジューリング管理
- ルutron社製電動シェードと外光センサーを組み合わせれば自動的に室内の光をコントロール光だけではなく室温にも省エネになります

		予想省エネ率
	ハイエンド設定 それぞれの空間での用途に基づき、必要に応じた最大照度を設定します。	約10-30%*
	在室/不在センサー 部屋が使用されているかどうかを人感センサーが感知し、照明のオン/オフを行います。	約20-60%*
	太陽光利用 スペースに差し込む自然光がある場合、照明を自動調光します。	約25-60%*
	個別調光制御 ユーザーが個別に照明を調整できます。	約10-20%*
	電動ウィンドウシェード シェード自動制御により、不快な眩しさを防止、不要な太陽熱をシャットアウトします。	約10-20%*
	スケジューリング 1日の時間帯に応じ、タイムスケジュールによって計画的に照明レベルを変更します。	約10-20%*

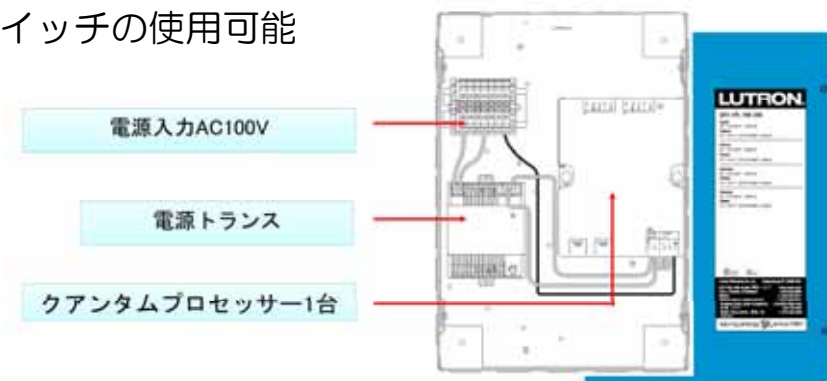
Quantum System

APC



Quantum
System

- セントラルプロセッサ1台で照明の制御を全般に渡り集中管理
- 調光・負荷設定やゾーン等各種設定はパソコンから設定（専用ソフト）
- パソコンでモニター、リアルタイムの操作が可能
- システム機能：
 - 1システムで512回路の制御が可能（最大2048システムまで連結可能）
 - 1システムで4000回路の調光盤出力を制御可能
 - 調光レベル：0～99%
 - フェードタイム：各回路0.0秒～99分
 - ディレータイム：各回路0.0秒～99分
 - タイマー機能：毎日スケジュール、週間スケジュール、カレンダー機能
日の出日の入り時間を考慮したタイマー機能
 - 1システムで1500台のスイッチが接続可能
 - ワイヤレスPicoリモコンスイッチの使用可能



APC



Quantum
System



住まいの照明シーンを自在に演出する



Quantum
System



APC



Quantum
System

インテリアにとけこむ、美しいデザイン

Grafik Eye® QS





Quantum
System

操作性の向上

- ボタン1つ1つにプログラムが可能
 - 1つの照明もしくは同時に複数の照明をコントロール
 - 別室からの操作も可能
- ボタンへの彫り込み文字でカスタマイズ
- 暗闇で光るバックライト付
- プログラムされた照明シーンをボタン1つで操作
- 照度調光ボタン付
- セキュリティシステムと連動

バリエーションが豊富なプレート

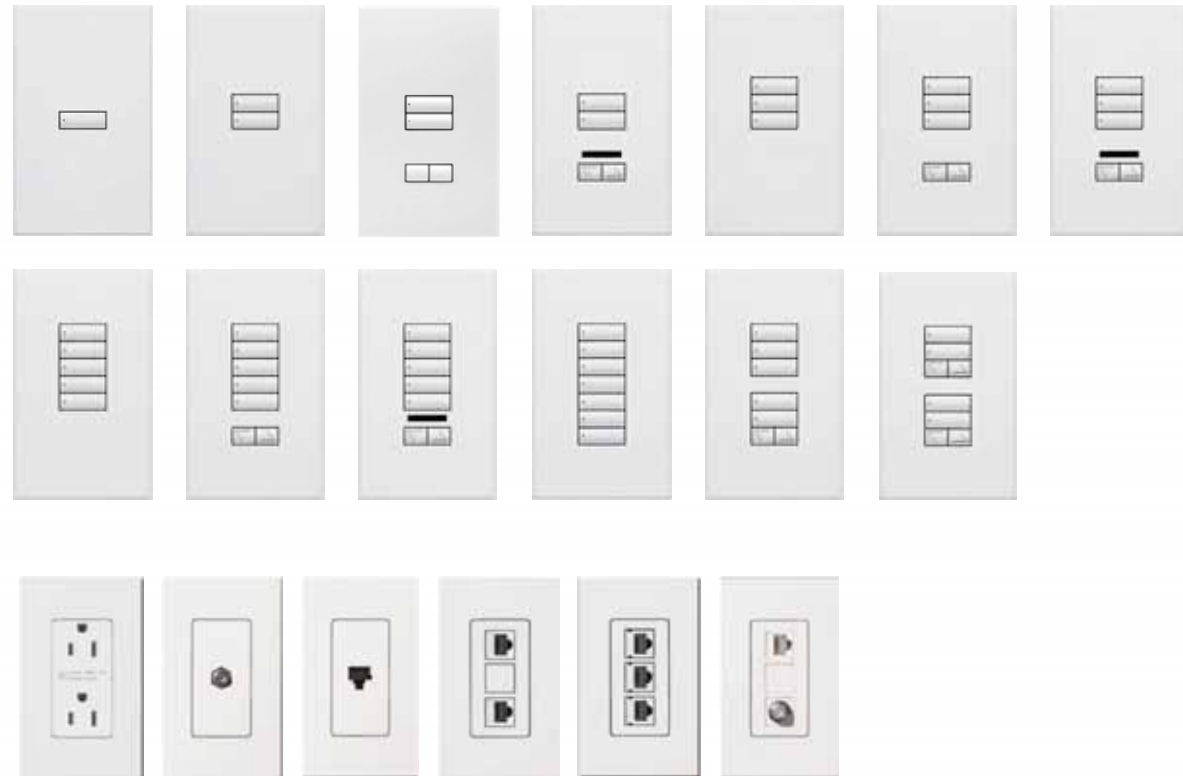


Quantum
System



Quantum
System

様々なボタンのキーパッド アクセサリプレート



APC



Quantum
System

柔軟なシステム構成

- 照明回路ごとのシステム管理が可能のため、照度や点灯範囲を自由に設定することができます
- スイッチを押した時間帯により点灯パターンを変えることも出来ます（家中の照明シーンを一斉に変えることもできます）
- タイムクロック機能、休日や祝祭日等もプログラミング（曜日、時間、日の出／日の入時刻等）
- 1つのボタンに様々な機能を設定
- 配線後でも点灯範囲（回路ごと）の変更が可能
- 全てのプログラミングは専用ソフト上にて作製・管理



優れた防犯システム性能

- 帰宅後すぐに明るい我が家に
 - 屋外照明をプログラム
 - ドアオープンや駐車場と連動
- セキュリティシステムとの連動して照明器具をコントロール、非常時にはアラームと連動し家中の照明が点灯し危険をお知らせ
- ナイトライト設定(お子様向け)
- バケーションモード(防犯モード)
 - 照明パターンを呼び出し、不在時に再現することにより、あたかも人がいるような照明シーンを演出します

APC



**Quantum
System**

AMXとルutronのコラボレーション

照明の点灯状態をビジュアル化

- 最強のタッグマッチ、AMXとルutron
 - 照明を管理する最強アイテム、ルutron
 - 家全体の全ての設備を管理し連動させるAMX

ルutronと連動して電動カーテンやシャッターをコントロール、非常時にはアラームと連動し家中の照明が点灯し、大型テレビに防犯カメラを映し出し、全ての窓のシャッターが閉まる

- 専用タッチパネルやiPadに照明MAPを表示、一目で家中の照明のON/OFF状態が分かります。また各部屋の回路毎に細かく調光をしたり、フロア毎でOFFにしたりできます。



Lutron照明システムを使った家中の照明回路をコントロールする例

HomeControl System

Google HomeのAIスマートスピーカー
Google社から発表された音声認識端末を使って住宅設備をコントロールするシステムです。



Google Homeの操作音声認識端末

GoogleHomeのAIスマートスピーカーに向かって操作コマンドを言うだけで
AMXのホームコントロールにつながっている住宅設備やAV機器が操作できます

「OK Google リビングの照明シーン1」 Lutron照明システムのリビングシーン1が点きます
「OK Google 家中の照明を消して」 家中の照明をALL OFF

「OK Google 外出準備」すると家中の消し忘れの照明、エアコン、床暖房、テレビやオーディオ機器の電源が
ALL OFF、電動カーテンが全て閉まります

「OK Google 就寝準備」すると寝室以外の照明がOFF、テレビがOFF、電動カーテンが閉まります

「OK Google 映画の準備」するとプロジェクターやサラウンドアンプの電源がON、電動スクリーンが
降りてきます。「OK Google 映画スタート」ブルーレイプレーヤーが再生を始め、照明が消えます

コマンドは50以上登録できます。また一つのコマンドに言い方の違うバリエーションが4～5種類登録
できますので生活シーンに合わせてお使いいただけます

AIスマートスピーカー及びAMXメインコントローラーをインターネットネットワークに接続する必要があります
照明以外の住宅設備を操作する場合には各住宅設備もAMXホームコントロールシステムに接続します

GoogleHome は Google Inc. の商標です。



優れたクオリティ

- RTISS/RTISS TE
(電源安定化システム)
- サージプロテクト
- エアギャップリレー
- 安全装置
- 停電メモリー機能
- Softswitchテクノロジー
- 手動制御機能

APC



上：セカンドベッドルーム
家中の照明・エアコン・床暖房・カーテン
及びAV機器を集中コントロール

渋谷区松涛 F邸



玄関タッチパネルには家中の照明・エアコン・床暖房・カーテン及びBGM機器を集中コントロール
平面図上からON/OFF状態を確認できます



ホームシアター誌にて弊社施工例が紹介されました

日常の照明はシーン設定によりワンタッチ
でお好みの調光パターンになります
「おでかけ ALL OFF」ボタン一つ押せば
セキュリティもONになり安心して
外出できます



港区南麻布 S邸

部屋の壁スイッチを一切排除したいという施主様の要望により、壁にはタッチパネルのみというシンプルな仕様となりました。照明、エアコン、床暖房、シャッター、カーテン、防犯カメラ、鍵の開錠、音楽配信が1つになりました



代官山 F邸

家全体の住宅設備を監視・コントロール
玄関、ガレージ、リビング、ダイニング、キッチン
フェラーリルーム、書斎、寝室、風呂、トイレ、客室
シアタールーム、ジム

- インターフォン、防犯カメラをタッチパネルで確認
- LUTRONライティングシステム
- Silent Gliss 電動(ロール)カーテン
- シャッター、門扉の開閉
- 空調、床暖房
- オーディオ、テレビ、DVDなどの機器

全てのコントロールが各部屋のタッチパネルにて
行えます



APC

成城 Y邸



千代田区 マンション



新宿 Fハウス (ハウスメーカーショールーム)





オンキヨー八重洲ショールーム



タッチパネルから「TV」か「スクリーン」を選ぶと後は全自動で映画が始まります。

「PLAY」ボタンを押せば照明が足元の薄明かりのみになり

「STOP」ボタンを押すと自動的に明るくなります。

その他色々なシーン設定に合わせて音と照明がシンクロ変化します。

APC

世田谷区 O邸

2階リビングのAV機材・エアコン・照明の
コントロール
2階からも1階のフェラーリガレージの照明
をコントロール



APC

操作端末コントローラーとしてiPad,iPhone,Android搭載スマートフォン&タブレット,Windows10 PC&タブレットを使用し、シーンの呼び出し・調光、家中の照明管理が出来ます



回路ごとの調光操作画面



ルートロン及び住宅設備の操作画面



照明が全て消灯している状態表示



照明が点灯している状態表示



— iPad,iPhone,Android から操作出来る事 —

ON/OFF、シーン呼び出し、回路ごとの調光、点灯の状態表示、調光%表示

(GRAFIK Eye3000/4000/5000/6000/QS、HomeWorks、Sivoia等のコントロールが可能です)

以下はオプション

- AV機材、音楽配信システムのコントロール。(基本的な選局、入力切替、再生、停止、早送りなど)

例 (TV、BD/HDDレコーダー、プロジェクター、スクリーン、サラウンドアンプ、CATV)

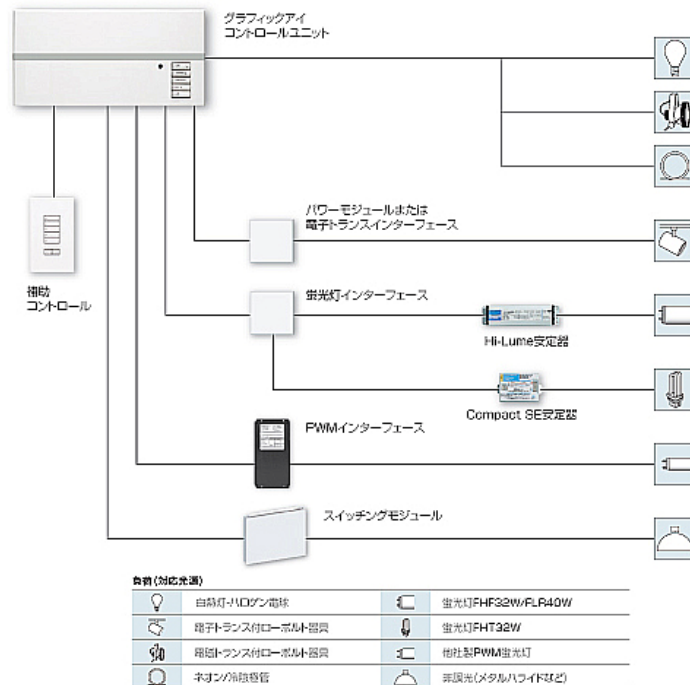
- 住宅設備のコントロール。

例 (照明、エアコン、床暖房、カーテン、シャッター、鍵、インターフォン、防犯カメラ、パーソナル気象計、散水システム)

カバーを開いた状態



グラフィックアイ QS システムマップ

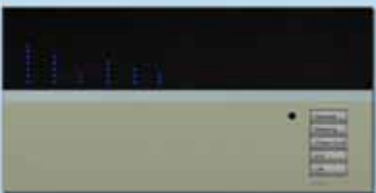
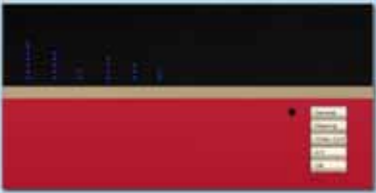


Grafik Eye QSシリーズ

- 従来のGrafik Eyeは2～6回路の照明に4つのシーンを設定できましたが、QSシリーズでは補助キーパットに各回路の個別ON/OFFも設定できるようになりました
- 実際にはリビングに4回路、トイレと廊下に各1回路合計6回路をQSに接続、QS本体を設置したリビングに4シーンを設定、トイレと廊下はそれぞれ補助キーパットを付ける事により各回路の個別ON/OFFができます
- このQSのシステムを数システム組み合わせることにより、家1件分のシステムを組むことも可能ですので、Quantum Systemほどの大きなシステムを必要としない場合にはコスト削減にもなります
- AMXホームコントロールシステムとの組み合わせにより防犯システム（擬似点灯システム）やタッチパネルに家中の照明のON/OFFをMAP上で確認・ON/OFFさせる機能も付けることができます
- （操作パネルはiPad、iPhone、Android又は専用タッチパネル等）



NewタイプのGrafik Eye QSシリーズには多彩な
カラー・マテリアルの組み合わせバリエーションが
用意されております（壁スイッチもオーダー可）



■ グラフィックアイQS カラーバリエーション

グラフィックアイQS スタンダードカラー(白色)



フェースプレート/ストライプ カラーオプション(上記8色の他)

サテンマットカラー仕上げ



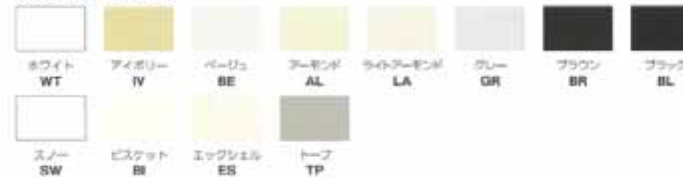
メタル仕上げ



アルミ仕上げ



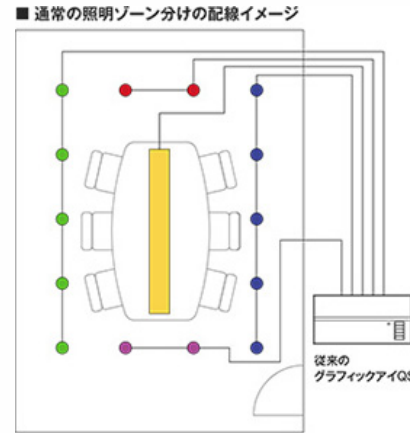
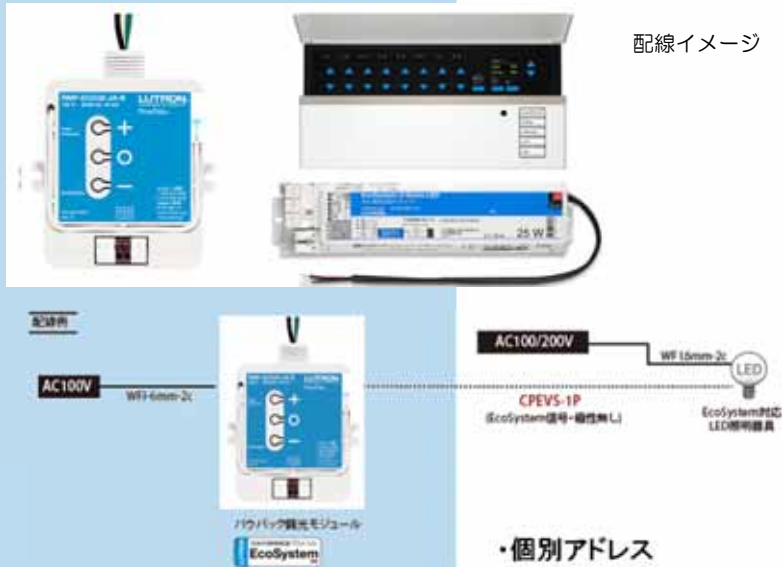
ボタン カラーオプション



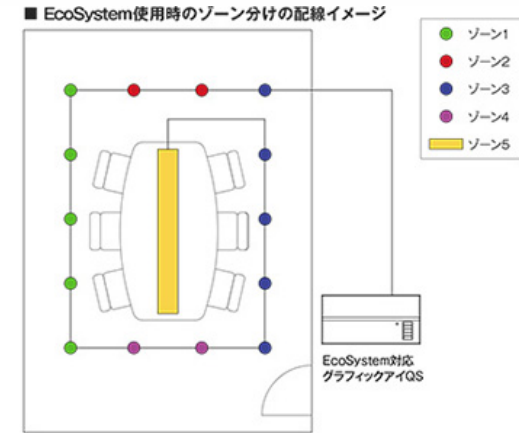
※ フェースプレートは上部と下部に分かれています。下部プレートは色を選択できます。
上部プレートは下部プレートと同色、もしくは透明ブラック仕上げを選択できます。
上部プレートを透明ブラック色にした場合はストライプの色は下部プレートと同色となります。

ルutronのホームページ(USサイト)で
シミュレーションをご覧ください。
www.lutron.com/qsvizualizer/





- 配線によるゾーン分けの為、容易に変更対応できない
- 全てのゾーンが調光器本体に接続されるため、多くの配線が必要



- 設定によるゾーン分けの為、容易に変更対応できる
- 全ゾーンが調光器本体から一筆書きに接続されるため、少ない配線で済む
- 信号配線は全て一筆書きの為、簡単な施工が可能

EcoSystemとは、ルートロンの全く新しい照明制御プロトコルの名称です。ルートロンは、本社のある米国の照明制御において最大のマーケットシェアを持ち、EcoSystemは、既に最も標準的な高機能照明制御システムとなっております。EcoSystemは、今までの単純な照明制御システムにはない、多くの優れた特長を備えています。

・個別アドレス

EcoSystem対応LEDドライバー1台1台にアドレスを付与、このドライバーを搭載した照明器具1台1台を自在にコントロール可能です。

・配線替えのいらぬ自由自在なグループ設定

EcoSystemドライバーを搭載した照明器具1台1台が個別アドレスを持ちますので、配線替えなく、グルーピングや再グルーピングも設定だけで可能です。レイアウト変更などにも柔軟に対応できます。

・簡単セットアップ

パソコン等を使用した面倒で複雑なプログラミングを排除。本体の簡単なボタン操作だけで、各機器の同期・照明器具のアドレス設定まで全ての設定が可能です。

・シンプルで簡単な配線

EcoSystem対応調光器と各EcoSystem対応ドライバー間の配線は、電源線(2芯)と信号線(2芯)のみで、特殊な配線や専用配線を必要としません。

また、EcoSystemの信号線は、極性フリー。シンプルな配線を実現しています。

・幅広い調光ドライバーラインナップ

多種多様なLEDエンジンに対応できるLEDドライバーをラインナップ。今後もさらにEcoSystem対応ドライバーの展開が進められていく予定です。

EcoSystem



Sivoiaはルートの電動カーテン・ロールスクリーンです

Sivoiaの特徴

- 1.機能バリエーションが豊富（遮光や遮熱といった光と熱をエココントロール）
- 2.ファスナー式のため隙間なし（暗幕や網戸）
- 3.ファスナー式なので斜め、カーブ、天窗などにも取付可能
- 4.音が静か
- 5.開閉状態が分かる（開閉パーセンテージ表記も可能）



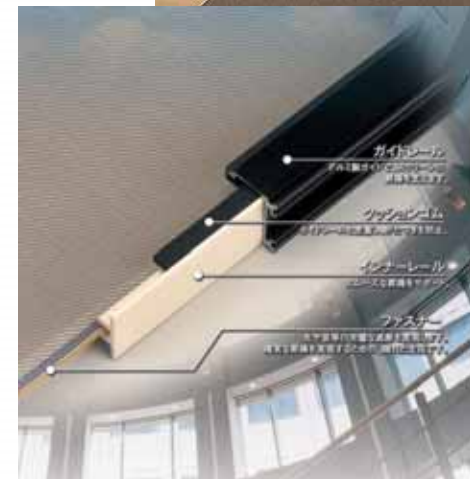
各カーテンの操作画面

バリエーション

両開き・片開きカーテン、天窗用（ファスナー式ロールスクリーン）
ロールスクリーンには通常の物とファスナー式の物があります
生地はメッシュタイプ（透過度合）、暗幕、遮熱、レース、網戸と
多数のバリエーションが用意されています



Sivoiaの開閉状態表示画面



APC

有限会社APC

〒143-0025

東京都大田区南馬込3-21-9

TEL 03-6317-2048

FAX 03-3772-7631

E-Mail mano@ap-company.jp

URL <http://www.ap-company.jp>

担当 真野

携帯 080-1115-3412

E-Mail mano@ap-company.jp

day | night | all the light



a day in the life

HomeWorks. | total home lighting control system

Sivoia QED. | electronic shade and drapery control